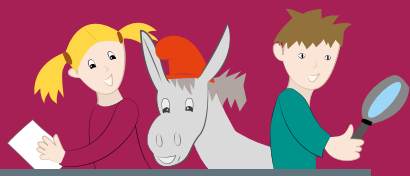


Pays d'Art et d'Histoire Transfrontalier  
Les Vallées Catalanes du Tech et du Ter



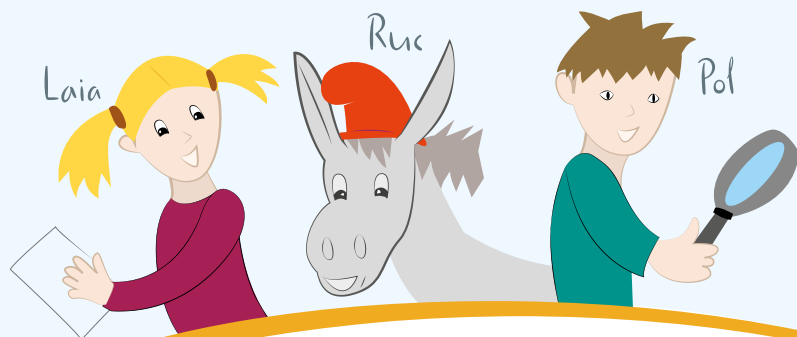
raconte-moi  
l'usine sandalière  
*Création Catalane*



Une enquête  
des Petits Détectives  
du Patrimoine

Livret-jeu  
Famille/loisirs

# Les Petits Détectives du Patrimoine vous présentent



## Le mystère de l'espadrille

...encore une nouvelle enquête à Saint Laurent pour Laia, Ruc et Pol,  
les Petits Détectives du Patrimoine des Vallées Catalanes.

Les espadrilles, ces légères chaussures d'été, sont appréciées  
par les vacanciers que ce soit sur les plages du Roussillon  
ou le long des sentiers du Vallespir.

Toutefois, ici, en Catalogne l'espadrille à lacets, porte un  
nom inconnu de nos trois Petits Détectives du Patrimoine.

**Aide-les à retrouver ce nom mystérieux.**

# Mission n°1

## Mais quelle est cette espadrille ?

Pour commencer l'enquête, rends-toi sur la Place Gabriel Péri, devant la sculpture en fer représentant une sandale géante.

Entoure le dessin qui ressemble le plus à la sculpture.

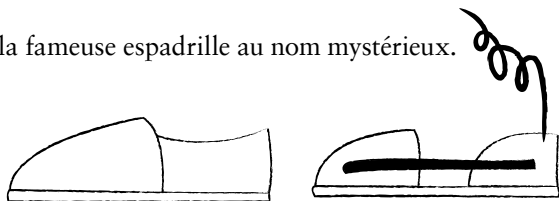
Tu ne t'es pas trompé ?

Et bien saches que tu viens d'entourer la fameuse espadrille au nom mystérieux.

Quelles différences vois-tu entre les

deux sandales ci-contre ?

Tu dois en trouver deux.



1 .....

2 .....

# Mission n°2

## Quel artiste a réalisé cette sculpture ?

Tu dois être très attentif, regarder partout et peut-être même l'escalader.

Dès que tu as trouvé le nom de l'artiste, reporte-le dans les cases ci-dessous.



Saches que chaque couleur correspond à une lettre de l'alphabet. Attention ! Seules les lettres qui te permettront de trouver le mot mystère de la mission 8 ont-été coloriées.

**Maintenant rends-toi dans l'entreprise CREATION CATALANE, dernière usine de fabrication de la sandale traditionnelle, dans la rue en contre-bas de la place.**

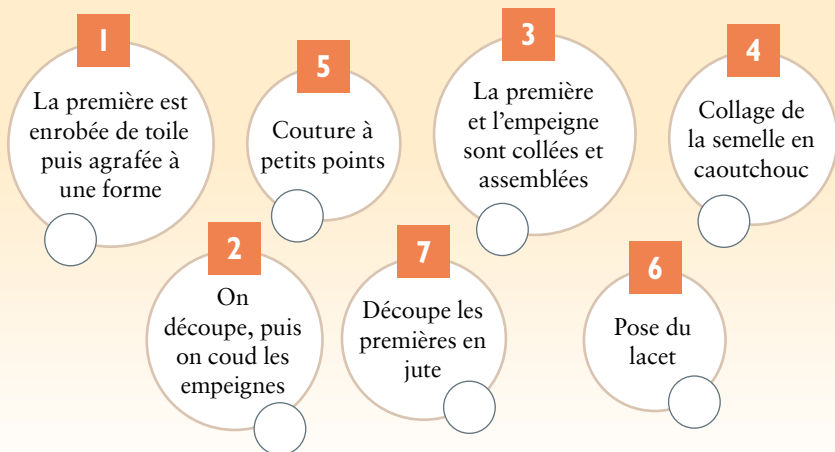
# Mission n°3

## Que d'erreurs !!!!

Pour aider les Petits Détectives du Patrimoine tu dois te rendre au fond de la boutique et lancer la vidéo.

Ce petit film présente les différentes étapes de la fabrication d'une espadrille. Mais des erreurs se sont glissées dans les carrés orange.

Dans les petits cercles blancs, corrige les erreurs, en numérotant les différentes étapes dans le bon ordre.



Combien as-tu trouvé d'erreurs ? .....

Reporte ta réponse sur les pointillés ci-dessous et répond à la question.

Quelle est la .....ème lettre de l'alphabet ?



**Le savais-tu ?**

La « première » est un terme technique synonyme de semelle intérieure.

L'« empeigne » désigne la partie supérieure d'une chaussure au niveau du coup-de-pied et des orteils.

## Mission n°4

### Mais d'où viennent les espadrilles à lacets ?

Cherche dans le magasin le « coffre découverte ». Ouvre-le et cherche le billet qui explique de quelle ville sont originaires les espadrilles à lacet.

Tu as trouvé !!! Super !!!

Reporte ici ta réponse :

--	--	--

## Mission n°5

### Mais à quoi sert cet objet ?

Fouille dans le coffre et trouve l'objet accroché à une corde rouge.

A ton avis à quoi sert-il ? Entoure la bonne réponse.

- 1 A caler les espadrilles quand on conduit une voiture ?
- 2 A permettre aux dames de grandir un petit peu ?
- 3 A gommer les taches d'encre quand on salit ses espadrilles ?

Comment s'appelle cet objet mystère ?

--	--	--	--	--

## Mission n°6

### Mais qui sont ces intrus ?

Dans le coffre tu trouveras une corde blanche où sont accrochés tous les matériaux qui sont utilisés pour la confection d'une espadrille.

Mais trois intrus se sont glissés sur la corde : aide les Petits

Détectives du Patrimoine à les trouver en écrivant leur nom.


--	--	--	--



Le savais-tu ?

L'espadrille était la chaussure du pauvre. On pouvait utiliser une paire de chaussures par semaine. Et oui !!! On les utilisait au quotidien mais aussi pour aller travailler dans les champs, dans les mines, dans les forges. La fabrication était artisanale jusqu'au milieu du 19<sup>e</sup> siècle ; elle devint par la suite industrielle.

# Mission n°7

## Mais qui sont-elles ?

Elles ne sont pas obligatoires sur les espadrilles, mais elles sont toujours présentes sur les tissus fabriqués dans l'usine voisine des Toiles du Soleil.

Mais qui sont-elles ?

Va voir les espadrilles exposées, cela pourrait te donner un indice.

Pour aider les Petits Détectives du Patrimoine à finir leur enquête, tu dois résoudre cette énigme.



Elles sont au nombre de 19 sur ce tissu !!! Ce sont les...



# Mission n°8

## Mission accomplie

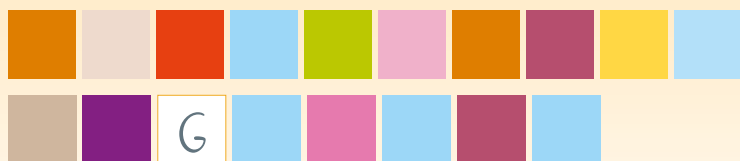
En t'aidant des couleurs des missions précédentes dit à Pol, Ruc et Laïa comment s'appellent en catalan les espadrilles à lacets.



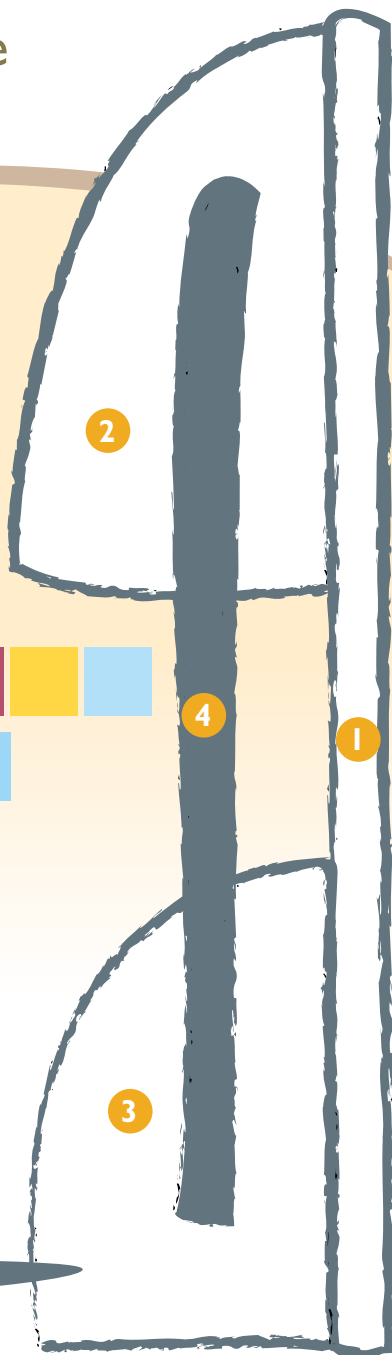
BRAVO !!! Tu as bien aidé les Petits Détectives du Patrimoine.

# Crée ta propre espadrille

1. Colle dans le cadre ❶ la corde qui sert de semelle
2. Colle dans les cadres ❷ et ❸ les empeignes de ton choix.
3. Colle par-dessus les empeignes et le cadre ❹ les lacets de ton choix.
4. Finis ton espadrille par une guirlande de lacets.



Recopie ci-dessus la réponse de la mission n°8.



Solutions  
Mission 1 : la vigatana est composée de deux morceaux de tissus séparés et possède des lacets.  
Mission 2 : Johann Fardau. Mission 3 : 5 erreurs / la lettre « E ». Mission 4 : Vic. Mission 5 : 2  
Mission 6 : Carton / Pierre / Bois. Mission 7 : Rayures. Mission 8 : Espardenya vigatana.  
/ talon. Mission 6 : Carton / Pierre / Bois. Mission 7 : Rayures. Mission 8 : Espardenya vigatana.

## Ce livret-jeu vous a plu ?

Retrouvez les Petits Détectives du Patrimoine à Amélie-les-Bains, Arles-sur-Tech, Camprodon, Céret, Maureillas, Le Perthus, Saint-Laurent-de-Cerdans et Vilallonga de Ter. Les livrets-jeux sont disponibles dans les accueils touristiques des communes concernées et en téléchargement sur le site internet du Pays d'Art et d'Histoire Transfrontalier Les Vallées Catalanes du Tech et du Ter : [www.valleescatalanes.org](http://www.valleescatalanes.org)

## Pays d'Art et d'Histoire : un label, un réseau

Les Vallées Catalanes du Tech et du Ter appartiennent au réseau national des Villes et Pays d'Art et d'Histoire.

Le Ministère français de la Culture et de la Communication, Direction Générale des patrimoines, attribue l'appellation Villes et Pays d'Art et d'Histoire aux collectivités locales qui animent leur patrimoine.

Il garantit la compétence des guides-conférenciers

et des animateurs du patrimoine et la qualité de leurs actions. Aujourd'hui, un réseau de 181 villes et pays offre son savoir-faire sur toute la France. Les Vallées catalanes du Tech et du Ter sont le premier Pays d'Art et d'Histoire Transfrontalier du réseau national.

Il est formé de 31 communes (24 communes catalanes françaises et 7 communes catalanes espagnoles).

## À proximité

Beaucaire, Lodève, Narbonne, Nîmes, Mende et Lot en Gévaudan, Perpignan, Pézenas, Uzès et la Vallée de la Tet bénéficient de l'appellation Villes et Pays d'Art et d'Histoire.

## Renseignements

Pays d'Art et d'Histoire Transfrontalier  
Les Vallées Catalanes du Tech et du Ter  
7 place du foiral  
66230 Prats-de-Mollo-la-Preste  
Courriel : [contact@valleescatalanes.org](mailto:contact@valleescatalanes.org)  
T. 0033 (0)4 68 83 99 49  
[www.valleescatalanes.org](http://www.valleescatalanes.org)

© Photos : Création Catalane

