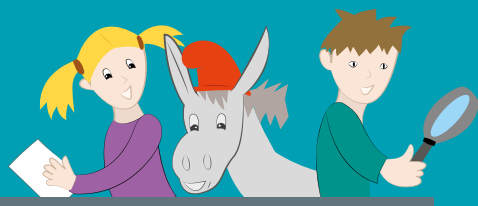


País d'Art i d'Història Transfronterer
Les Valls Catalanes del Tec i del Ter

conta'm
Céret

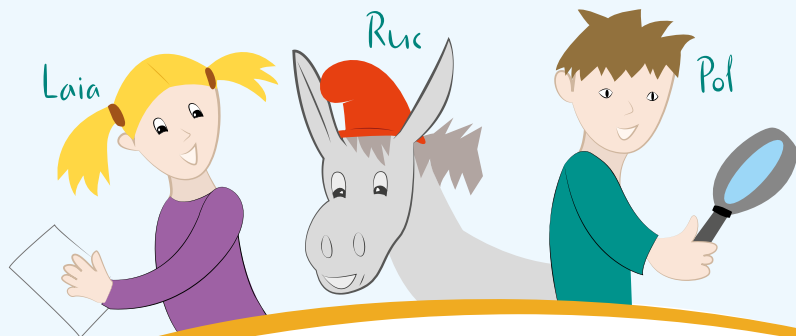


Una investigació dels Petits Detectius del Patrimoni

Llibret-joc
Família/leure

Els petits detectius del patrimoni

Us presenten



« Venite Ceretens, leo factus est gallus » Un missatge que fa girar el cap !

...una altra nova investigació, aquesta vegada a Ceret, per a la Laia, en Ruc i en Pol, els Petits Detectius del Patrimoni de les Valls Catalanes.

La Laia, en Pol i en Ruc han trobat en una llibreria un lot de postals antigues. Quan comencen a llegir-les, intrigats per la troballa, topen amb el missatge :

« Venite Ceretens, leo factus est gallus » escrit en una postal que ve de Céret.

Què deuen volen dir aquestes paraules ?

Els nostres Petits Detectius del Patrimoni decideixen aleshores visitar Céret per tal de resoldre aquest misteri. Acompanya'ls ! Necessiten la teva ajuda !!!

Direcció Céret !

Objectiu : trobar Céret al plànol.

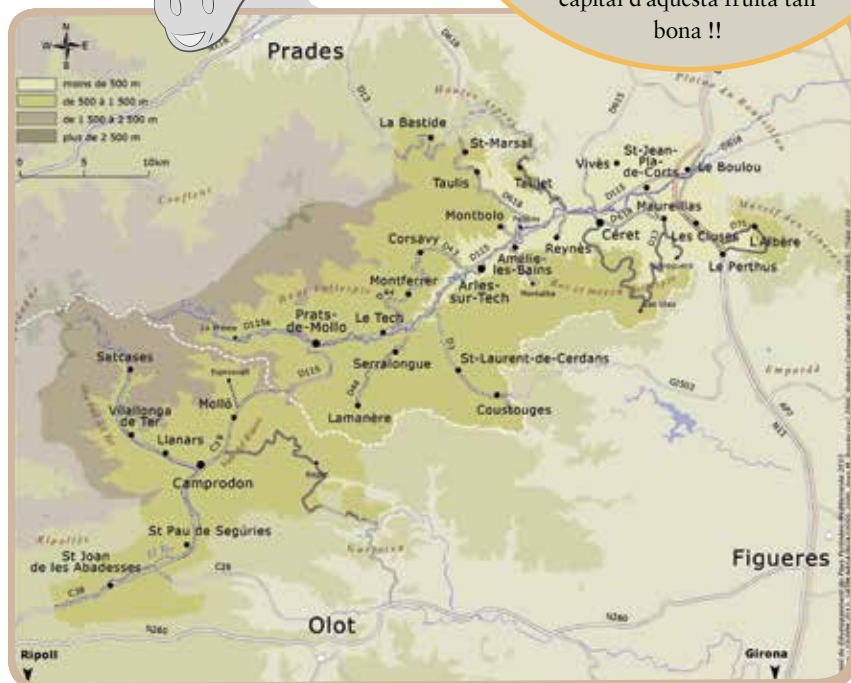


L'única informació de què disposen els Petits Detectius : Céret està situat al sudoest de Perpignan. Ajuda'ls a localitzar la vila en el plànol i encercla-la.



Sabies que ... ?

El nom « Céret » està relacionat amb el d'un poble preromà, els « Kerretes », que habitaven a les valls situades més amunt, i significa « habitant de les muntanyes ». És probable que el nom de la ciutat dels « Kerretes », adaptat al llatí pels romans, es convertís en la Ciutat dels « Cèrètes » i després en la vila de Céret. I les cireres, què hi tenen a veure amb tot això ? Aquest nom, té cap vincle amb la vila ? Tot i que els dos mots s'assemblen, ha estat la casualitat el que ha fet de Céret la capital d'aquesta fruita tan bona !!



Els llocs de la investigació

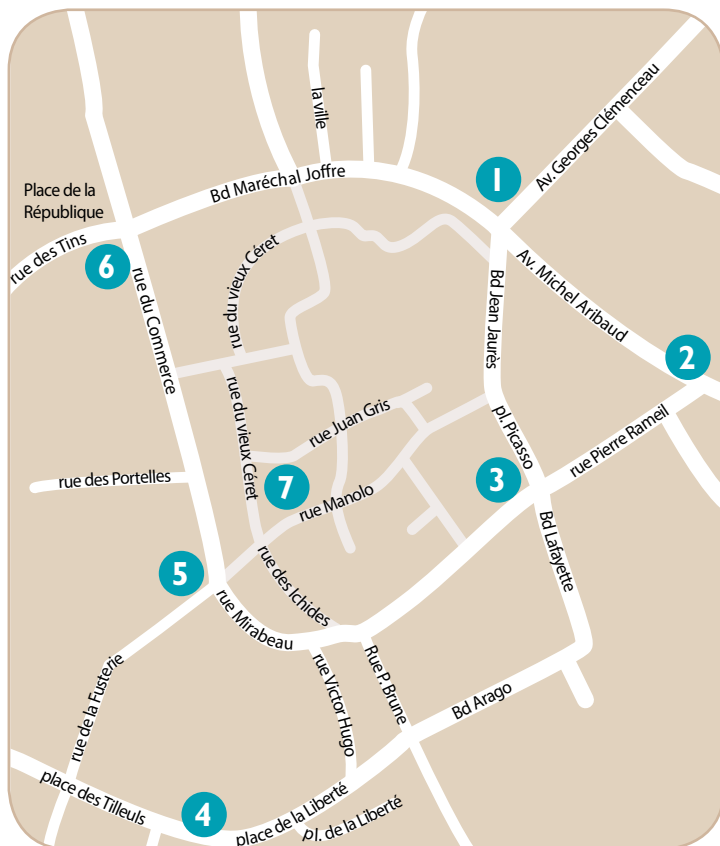
Molt bé !!!

Si llegeixes aquestes paraules és perquè has trobat Céret al mapa.

Podràs continuar ajudant els teus amics els Petits Detectius del Patrimoni.

Aquí tens el plànol del Petit Detectiu que t'ensenya els llocs on has d'anar a investigar amb la Laia, en Pol i en Ruc.

Per a la teva primera missió hauràs d'anar al núm. 1 de l'avenue Georges Clémenceau (nº1 del plànol).



En la teva aventura t'has de fixar en la norma de colors i formes. Cada forma d'un color concret correspon a una lletra de l'alfabet que et permetrà desxifrar el misteri del missatge de la missió 7.

Per exemple :

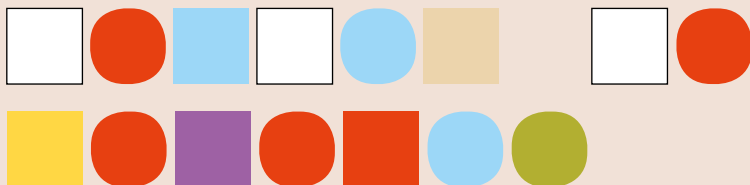
■ = W però ● = Y

Missió I

Dos artistes a Céret

En aquesta petita plaça de forma triangular hi trobaràs una estàtua anomenada *La Catalane assise* (*La Catalana asseguda*).

Descobreix a qui està dedicada aquesta escultura i escriu el seu nom aquí dessora :



Ara fixa't en la signatura de l'artista que ha realitzat aquesta escultura i anota'l a continuació :



Per a la teva propera missió, has d'anar a davant de la Capelleta, a la cruïlla entre l'avenue Michel Aribaud i la rue Pierre Rameil (nº2 del plànol).



Sabies que ... ?

Aquest escultor va realitzar aquesta obra al 1923, en homenatge al seu amic músic.

Aquests dos artistes són, juntament amb Frank Burty-Haviland, els primers que arriben a Céret, el 1910. És gràcies a ells que la vila es va convertir en una ciutat d'artistes durant tot el segle XX, ja que van impulsar l'arribada de pintors tan il·lustres com Pablo Picasso, Chaïm Soutine o Antoni Tàpies.

Missió 2

El sol es troba amb la lluna...

Si mires al teu voltant, veuràs el sol i la lluna al mateix temps ! I tant, això és possible, però no pas en el cel !

Per respondre a aquest enigma, cal que aixequis una mica el cap.

A la façana de la Capelleta, en una escultura en baix-relleu, hi són representats diversos personatges, però també objectes, la lluna i el sol.

Els has trobat ? Genial !!! Ara situa en el lloc que els correspon els següents noms : *St Pau, espasa, lluna, sol, clau, St Pere*



Continua la teva aventura i vés fins a la place Picasso, dita també la place des Arcades (n°3 del plànol).

Missió 3

El cubisme i l'aigua !

Però on és la font ??

Busca-la bé, està amagada darrera de les arcades !



On és aquest cap ??? Reconeixes el personatge que representa ??? Sí, ben cert ! és Picasso, l'autor de l'obra que es troba al centre, *La Sardane de la Paix (la Sardana de la pau)*.

Abans que res, per ajudar als Petits Detectius del Patrimoni, cal que els diguis de quin material està fet aquest cap.

Omple els quadres de color i després encercla la resposta correcta.



Tocar aquest cap porta bona sort ! i, a més, el teu gest permetrà de polir-lo !! Fixa't com els seus cabells són molt més brillants que el seu rostre !!!

Continua encara a la font, on es poden observar diverses representacions d'animals. Els sabries identificar ? Relaciona les fotos de detall dels animals d'aquí dessora amb el seu nom :



Peix



Senglar



Òliba



Llop

Per a la teva propera missió has d'anar a la place de la Liberté, (nº4 del plànol).



Sabies que ... ?

Aquestes arcades estan a l'emplaçament de les antigues muralles de la vila. A la base de les torres pots veure les antigues espitlleres, vora del sòl, així com les imposants pedres que daten de l'Edat Mitjana. Aquestes torres corresponen a la Porta d'Espanya. I sí, a Cèret, a l'Edat Mitjana, hi van existir dues portes per entrar a la vila: la Porta d'Espanya i la Porta de França, una orientada cap a Espanya i l'altra cap a França. Veuràs la segona porta en la missió n. 6.

Missió 4

Sensibilitat d'artista !

Vés fins al final de la plaça de la Liberté.

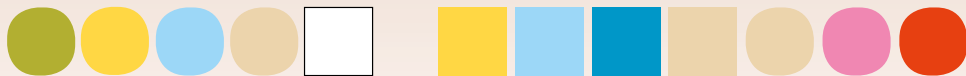


Has esbrinat a quina estàtua correspon aquesta foto de detall ? Es el monument als morts de Céret. Va ser realitzat per un important escultor català : Aristide Maillol.

Aquesta obra es diu *La Douleur (El Dolor)*. Es un homenatge a totes les dones que durant la guerra van patir, mentre els homes lluitaven al front ...

Entorn de la plaça hi ha nombrosos panells amb representacions dels quadres pintats pels artistes.

Davant del núm. 12 de la plaça des Tilleuls es troba un panell que mostra l'indret exacte on el quadre *La rue Maillol à Céret (el carrer Maillol de Céret)* va ser pintat. Pren-te el teu temps per comparar el quadre amb la plaça que tens davant dels teus ulls. Anota aquí dessota el nom d'aquest pintor :



Per a la teva propera missió has de baixar pel rue de la Fusterie i aturar-te a la primera cruïlla que trobis (nº5 del plànol).



Sabies que ... ?

Sabies que hi ha artistes que expressen les seves emocions mitjançant la pintura? Són els anomenats «pintors expressionistes». Quan va arribar a Céret, entre 1919 i 1922, aquest artista va pintar més de 200 quadres! Voltava per la vila i per la muntanya fins que trobava el lloc que li interessava i llavors s'hi instal·lava i hi pintava durant hores... Trobaràs les seves nombroses obres als panells repartits per la vila.

Missió 5

Xifres, lletres, i una mica d'atenció...

Molts carrers es creuen en aquesta cantonada !

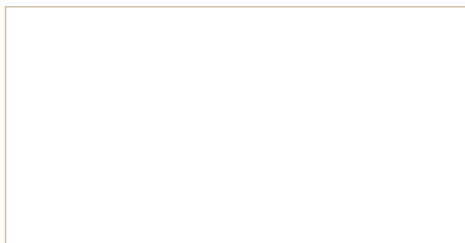
Aixeca una mica el cap i mira bé per tot arreu, trobaràs la data 1846 gravada en una pedra d'angle, envoltada pels dos noms dels antics propietaris de la casa.

Dibuixa les dues eines que es veuen a sota de la data.

Quines dues eines són ?

1

2



Ara, baixa pel carrer du Commerce i busca les altres dates situades davant per davant. D'entre les següents propostes, quines són les tres dates que has trobat en aquest carrer ? Encercla la resposta correcta...

① 1905-
1877 1846

② 1848-
1911 1872

③ 1846-
1912 1872

④ 1814-
1977 1846

Per a la teva propera missió, has d'anar a la place de la République, a baix de tot del rue du Commerce (nº del plànol).

Missió 6

Un sol llapis, sí ! però quants artistes !



Admira els enormes plàtans que envolten aquesta bonica plaça.

T'has fixat en la Porta de França amb les seves dues torres ? i la magnífica façana esculpida ? Es la façana de la casa Companyo, una important família de la vila de Céret, que, al segle XIX, va voler mostrar la seva riquesa als ceretans tot decorant la façana amb terra cuita ! Avui en dia aquest edifici acull la mediateca Ludovic Massé. Busca per la plaça un llapis a sobre del qual estan escrits els noms dels artistes més importants que van venir a Céret. Copia a continuació el nom de l'artista situat entre Barceló i Maillol.



Per a acabar la teva investigació, vés cap a la place des Neuf Jets, pel rue du Vieux Céret (nº7 del plànol).

Missió 7

El missatge misteriós

Qui s'hauria pogut imaginar que hi hagués una plaça tan gran al mig del poble, amb aquests plàtans tan enormes ?

Mira't bé la postal. Sí !!! Aquesta era la plaça principal de la vila, on els habitants es trobaven. I també era la plaça del mercat !



I, per cert, com es diu aquesta plaça en català ?

Busca quina placa indica el nom de la plaça i encercla la resposta correcta :



1



2



3



4

Ja ho tens ? Perfecte, així doncs, has trobat la traducció al català de la « Place des neufs jets ».



I per què ?

Compta per quants llocs veus que surt aigua de la font, per la boca d'un animal.

Reconeixes aquests animals ? Hi ha diversos :



i un :



Gairebé has acabat la teva investigació. Només et falta trobar el significat de la frase misteriosa.

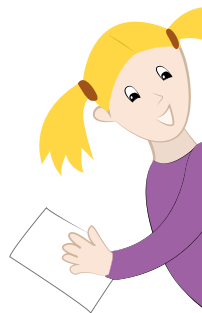
Ajuda't amb les lletres que has anat trobant en les anteriors missions :



I doncs, què vols dir aquesta frase ??

Sabies que ... ?

Has de saber que aquest lleó ha estat un emblema dels canvis polítics del territori. Al segle XV, el rei d'Espanya, en motiu de la creació del seu regne, va fer coronar la font amb aquest lleó, símbol del seu país, i va orientar la seva cara cap al sud, cap a Espanya. Però al 1659 (Tractat dels Pirineus), quan la vila esdevé francesa, es va girar el lleó cap a França i és en aquest moment que es va fer inscriure al sòcol la frase : «Venite Ceretens, leo factus est gallus», per tal de reforçar l'empremta francesa sobre de la població local. I, evidentment, el mot Gallus significa gall en llatí, i el gall és el símbol de França !



Perfecte ! Gràcies a tu els Petits Detectius del Patrimoni han aconseguit desxifrar el missatge misteriós. Ara et toca a tu inspeccionar la font per descobrir on està gravat aquest missatge !!

Solucions
Missió 1 : Déodat de Séverac / Manolo. Missió 2 : sol / lluna / clan / espasa / St Pere / St Pau.
Missió 3 : bronze (encerclar) / pedra / l'òliba, 2.senglar, 3.llop, 4.peix.
Missió 4 : Chaïm Soutine. Missió 5 : 1. escane, 2. compàs / n°3. Missió 6 : Fourquet. Missió 7 : n°2 Plaça dels Nou Rangs / dracs, lleó / « Venit Ceretans, el lleó s'ha tornat gall » / inscripció gravada a sobre del sòcol que sosté el lleó.

Aquest llibret-joc us ha agradat?

Els Petits Detectius del Patrimoni també investiguen als Banys d'Arles (Amélie-les-Bains), Arles (Arles-sur-Tech), Camprodon, Morellàs (Maureillas), el Portús (Le Perthus), Sant Llorenç de Cerdans (Saint-Laurent-de-Cerdans, a Création Catalane i a Vilallonga de Ter. Aquests llibrets-jocs estan disponibles a les oficines de turisme i als ajuntaments d'aquests municipis i es poden descarregar a la pàgina web del País d'Art i d'Història Transfronterer de Les Valls Catalanes del Tec i del Ter : www.valleescatalanes.org.

País d'Art i d'Història : una marca, una xarxa

Les Valls Catalanes del Tec i del Ter pertanyen a la xarxa estatal francesa de les Viles i Països d'Art i d'Història. El Ministeri de Cultura i Comunicació francès, a través de la Direcció General de Patrimoni, atorga la denominació de Viles i Països d'Art i d'Història als ens locals que pretenen dinamitzar el seu patrimoni. El Ministeri garanteix la professionalitat dels guies i dels dinamitzadors d'arquitectura i de patrimoni

i la qualitat de les activitats que realitzen. A data d'avui, una xarxa de 181 viles i països posen al vostre abast tot el seu bagatge, arreu del territori francès. Les Valls Catalanes del Tec i del Ter són el primer País d'Art i d'Història transfronterer d'aquesta xarxa estatal, constituït per 31 municipis catalans (24 municipis a l'Estat francès i 7 a l'Estat espanyol).

Ben a prop

Beaucaire, Lodève, Narbonne, Nîmes, Mende et Lot en Gévaudan, Perpignan, Pézenas, Uzès i la Vall del Tet gaudeixen de la denominació Viles i Països d'Art i d'Història.

Informació

País d'Art i d'Història Transfronterer
Les Valls Catalanes del Tec i del Ter
Plaça del Firal, 7
66230 Prats de Molló La Presta
A.e. : informacio@valleescatalanes.org
T. 0033 (0)4 68 83 99 49
www.valleescatalanes.org

© Photos : PAHT-JS/FG

